

ApoTEAM plus

Ihre Mitarbeiter – Ihre Zukunft

Apotheken in Zeiten des Fachkräftemangels



**AKTUELLESTE VERÖFFENTLICHUNG:**

**„Aktives Bewerbermanagement in Apotheken:**

Wie Sie erfolgreich neue Mitarbeiter gewinnen“ *und:*

**„Ansätze zur Teambindung und Personalrekrutierung.**

**Was Sie zu einem attraktiven Arbeitgeber macht!**

*AWA, 01.03.2022 Seiten 12 bis 15*

**„Fachkräftemangel:  
Apotheken fehlen Fachkräfte“**

*Münstersche Zeitung, 13.11.2019*

**„Die langfristige Bindung an den  
Betrieb gibt es nicht mehr“**

*Apotheke adhoc, 30.01.2022*

**„BA: Fachkräftemangel bei  
Apothekern und Pharmazeuten“**

*ABDA, 02.06.2021*

**„Gerade in den ländlichen Regionen finden Apotheker  
kaum neue Mitarbeiter“**

*Lübecker Nachrichten, 02.02.2019*

## **ApoTEAM plus – das modulare Konzept zur Mitarbeiterbindung und Fachkräftegewinnung**

- **Modul 1:**  
Verbesserung der Mitarbeiter-Identifikation und Bindung durch interne Kommunikation
- **Modul 2:**  
Beweisführung durch das Alleinstellungsmerkmal einer betrieblichen Krankenversicherung
- **Modul 3:**  
Fachkräfteansprache durch externe Kommunikation in sozialen Medien

**ApoTEAM plus ist auf ein Jahr ausgelegt!**

## Der Einstieg



## Der Einstieg – wer infrage kommt

- Geeignet sind Inhaber/innen, die mindestens noch 10 Jahre am Markt sein werden
  - Ausnahme: Als Zusatzargument gezielt für die Abgabe
- Apotheken, die grundsätzlich konkurrenz- und überlebensfähig sind, wenn sie nur genug MA hätten
- Die Apotheken sollen eine Webseite haben, die sie selbst (bzw. über einen Dienstleister) anpassen können
- Die Ertragslage muss ein kontinuierliches Engagement über 12 Monate hergeben
- Der/die Inhaber/in sollte Mitarbeiter schon vorher spürbar wertschätzen und offen sein für neue Wege

## Weitere Voraussetzungen:

- teamorientierter Führungsstil
- Neben der veränderbaren Webseite sind Social-Media-Accounts die Basis des Konzeptes. (Wenn noch keine da sind, werden sie von uns eingerichtet)
- Apotheken-IT, Technik, Arbeitsplätze und Anmutung der Apotheke sollten mindestens in akzeptablem Zustand sein
- Vertrauensverhältnis zum betreuenden Makler
- Mindestens 5 Mitarbeiter/innen!

## Regionale Alleinstellung.

## Gebietsschutz: Grundsätzlich nur eine Apotheke pro PLZ-Gebiet

### Ausnahmen sind möglich

- bei Mehrbesitz,
- im Familien- oder ähnlich engem Verbund oder
- als ERFA-Gruppen-Projekt.

## Die ersten Maßnahmen





## ApoTEAM plus Fragebögen

- Ausfüllen durch Apothekeninhaber/in
- Auswertung durch das Umsetzungsteam
- Vorstellung eines konkreten Umsetzungskonzeptes



## Apotheken-Website

- Die bestehende Website sollte einen Navigationspunkt „Wir über uns“ haben. Möglichst auch eine „Karriere“-Seite.
- Fehlen die, sollten diese Seiten angelegt werden.

### Hier sollte Folgendes gezeigt werden:

- eine aktuelle Übersicht der Apotheke/n,
- einen kurzen Einblick in die Apothekenhistorie,
- alle Besonderheiten der Apotheke/n,
- die technischen Möglichkeiten der Apotheke/n,
- ein erster Überblick über die Arbeitsplätze vor Ort,
- ggf. Menschen vorstellen, die hier arbeiten (*Zustimmung erforderlich*) – wenn nicht, dann die Qualifikationen.

**Kurzum: es soll ein rundum guter Ersteindruck vermittelt werden**

## Apotheken-Website

### Damit soll Folgendes erreicht werden:

- Der Ersteindruck aus den Social-Media-Postings muss wiedergespiegelt und vertieft werden.
- Die Besucher/Interessenten sollen einen attraktiven Einblick in das „Innenleben“ der Apotheke/n bekommen.
- Sie sollen erkennen, dass hier „irgendetwas besser läuft“ als sonst üblich (= Neugier erzeugen).
- Motivation, sich als „Follower“ der Apotheke/n und Social-Media-Angebote anzumelden (= Kontaktbasis schaffen).
- Generieren von Initiativbewerbungen sowie gezielte Fachkräfteansprache via Stellenausschreibungen.

## Apotheken-Website

- Wir prüfen und optimieren das gerne für Sie.

### Dazu benötigen wir entweder

- die Kontaktdaten des Web-Administrators oder
- einen eigenen Administrator-Zugang für diese Seiten.

## Social-Media-Accounts

- Direkten Kontakt zu den aktuellen Administratoren
- Co-Administratorenrechte für alle existierenden Social-Media-Accounts der Apotheke

**Zusatzmodul**

## Ggf. sinnvolle Erweiterungsoption

Wer perspektivisch eine neue Webseite plant, kann Synergien nutzen und einen Relaunch angehen.

### Vorteile:

- keine Kontraindikatoren durch veraltete Webauftritte
- Webseite und Social-Media-Accounts bilden eine Einheit, das boostert die Imagebildung
- neue technische Möglichkeiten werden erschlossen
- alles aus einer Hand und mit langfristigem Support

**Dieses Zusatzmodul wird gesondert konzipiert und angeboten**

Es würde dann in den Gesamt-Ablaufplan mit eingebunden und im ersten Drittel des Kampagnenzeitraums realisiert.

## Mitarbeiterbindung



## Interne Kommunikation

Unser Konzept setzt auf Einbindung der Mitarbeiter als Transporteure, Empfehler und Testimonials. Darauf ist die interne Kommunikation abzustellen.

- Optimierungs-Prozess: Was ist vorhanden? Worauf kann man aufgebaut werden? Was sollte implementiert werden? Welche Friktionen gibt es?
- Ein zentrales Ziel: Möglichst viele aus dem Team für das Projekt begeistern und einbinden.
  - Identifizierung durch neue Rituale stärken
  - Nutzungserlaubnis erhalten etc.
  - aktive Mitwirkung fördern
  - Fluktuationen minimieren

## Interne Kommunikation

Dieser notwendige Prozess kann je nach Ausgangslage:

- einfach sein, etwa weil...
  - schon vieles da ist und funktioniert, was für die erfolgreiche Umsetzung erforderlich ist.
  - fehlende Teile sich leicht einbinden lassen.
  - der oder die Verantwortlichen für die notwendigen Optimierungen die nötige Zeit aufbringen können.
  - Mitarbeiter schnell engagiert mitmachen.

Für diesen Fall haben wir ein Mindestmaß an Umsetzungsbegleitung im Konzept integriert.



*Wichtig!*

## Einbindung des Apothekenteams

Die externe Kommunikation erfordert Mitarbeiterbeteiligung.

Herausforderung: Dazu bedarf es deren schriftlicher Erlaubnis zur medialen Nutzung der Namens- und/oder Bildrechte.



**Zusatzmodul**

## Interne Kommunikation

Dieser notwendige Prozess kann aber auch eine echte Herausforderung darstellen, wenn ...

- zu wenig Personal vorhanden ist.
- viel Aufklärungsarbeit und Dialog erforderlich ist.
- die Mitarbeiter nur schwer zu erwärmen sind.
- zu wenig Zeitbudgets für die Umsetzung vorhanden sind.
- andere Gründe das Projekt verzögern.

Dafür bieten wir ein begleitendes Coaching der Inhaber/innen und Führungskräfte an. Bei Bedarf auch wichtiger Schlüssel-Mitarbeiter/innen.

**Dieses Zusatzmodul wird gesondert konzipiert und angeboten**

# Ihr Coach



Mein Name ist Katharina Homann. Im Rahmen des **ApoTEAM+** Begleitprogramms unterstütze ich Sie mit **individuellem Coaching und Experten-Wissen zu erfolgreicher und nachhaltiger Mitarbeiterbindung.**

Lernen Sie wichtige Einflussfaktoren aus den Themenbereichen **Kommunikation, Führung und Persönlichkeit** auf die **emotionale Mitarbeiterbindung** kennen.

Ihr subjektives Bild kann durch eine qualifizierte **Befragung Ihrer Mitarbeiter/innen** vervollständigt werden. So können Sie noch mehr **individuelle Informationen gewinnen** und erkennen, was Ihre **Arbeitgeberattraktivität** bereits ausmacht. Die Ergebnisse zeigen, in welchen Bereichen und durch welche Maßnahmen sich die **Mitarbeiterzufriedenheit** in Ihrem Unternehmen **steigern** lassen würde. Dieses Wissen fließt dann in die Umsetzung des **ApoTEAM+** Konzept ein.

Aus den Ergebnissen Ihrer Reflexion und der Mitarbeiterbefragung können Sie **individuelle Strategien und Maßnahmen entwickeln**, um die **Arbeitszufriedenheit** Ihrer Mitarbeiterinnen zu erhöhen, sie nachhaltig an Ihr Unternehmen zu binden und sie als **Markenbotschafterinnen** zu nutzen.

# Emotionale Mitarbeiterbindung

## Begleitetes Coaching

**Qualifizierte und motivierte Mitarbeiter/innen, die Ihre Apotheke nicht verlassen, müssen Sie auch nicht ersetzen.**

- Senken Sie die Wahrscheinlichkeit, dass Ihre Mitarbeiter/innen von Wettbewerbern abgeworben werden können und Sie dadurch wertvolles Knowhow und Arbeitskraft verlieren.
- Fördern Sie die Arbeitszufriedenheit Ihrer bestehenden Mitarbeiter/innen, um ihre emotionale Bindung an Ihr Unternehmen zu erhöhen und sie davon abzuhalten, sich nach Alternativen umzuschauen.
- Steigern Sie die Arbeitgeberattraktivität Ihrer Apotheke/n und nutzen Sie Ihre bestehenden Mitarbeiter/innen als Markenbotschafter/innen, um fähige neue Kandidat/innen anzuziehen.

**So können Sie den wirtschaftlichen Erfolg und den Fortbestand Ihrer Apotheke(n) sichern.**

Wie geht das?

**Begleitetes  
Coaching**

## Emotionale Mitarbeiterbindung

ist ein **ganzheitlicher und kontinuierlicher Prozess**, der aus verschiedenen Strategien und Maßnahmen besteht, die sich auch an den individuellen Wünschen und Bedürfnissen Ihrer Belegschaft orientieren und dementsprechend **konzipiert und erprobt werden** müssen.

Dieser **Prozess beginnt bereits im Vorfeld eines Vertragsverhältnisses** und entwickelt sich als **langfristige Daueraufgabe** über die ganze Laufbahn der Mitarbeiterin innerhalb eines Unternehmens.

# Emotionale Mitarbeiterbindung: Wie geht das?

## Begleitetes Coaching

### Einflussfaktoren im Mitarbeiterbindungs- prozess:

- **Kommunikation** als Führungs- und Gestaltungsinstrument von tragfähigen Beziehungen
- **Führung** und ihre Wirkung auf Arbeitsatmosphäre und Unternehmenskultur
- **Persönlichkeit** und ihr Einfluss auf Führungs-, Kommunikations-, Arbeits- und Zusammenarbeitsstil

#### Vorteile von hoher emotionaler Mitarbeiterbindung:

- ✓ lange Verbleibdauer im Unternehmen
- ✓ geringe Fluktuation und niedrige Fehlzeiten
- ✓ hohes Engagement und gute Arbeitsleistung
- ✓ Mitarbeiterinnen wirken als Markenbotschafterinnen

## Betriebliche Krankenversicherung (bKV)

- Unser Experte berät die Apothekenleitung zu den Möglichkeiten und Vorteilen
- Entscheidung über konkrete Ausgestaltung
- Mitarbeiter/innen werden über diese neue soziale Maßnahme der Apotheke informiert
- Implementierung der apothekeneigenen bKV
- Einbindung der Mitarbeiter/innen und auf Wunsch von Familienangehörigen in die bKV
- Zusatzargument für neue Interessenten mit hohem Alleinstellungsmerkmal

## Betriebliche Krankenversicherung (bKV)

### Vorteile:

- Alleinstellungsmerkmal, da bKV in Apotheken praktisch nicht genutzt werden
- Gezeigte Wertschätzung für die Mitarbeiter - und auf Wunsch auch für deren Familien
- Verstärkte Mitarbeiterbindung
- Ausweg aus Gehaltsniveau-Vergleich
- Zusätzliches bedeutsames Entscheidungskriterium für Verbleib oder Arbeitsplatzwechsel
- Unwiderlegbares Alleinstellungsmerkmal bei Mitarbeitersuche



*Wichtig!*

## Einbindung des Apothekenteams Vol.2

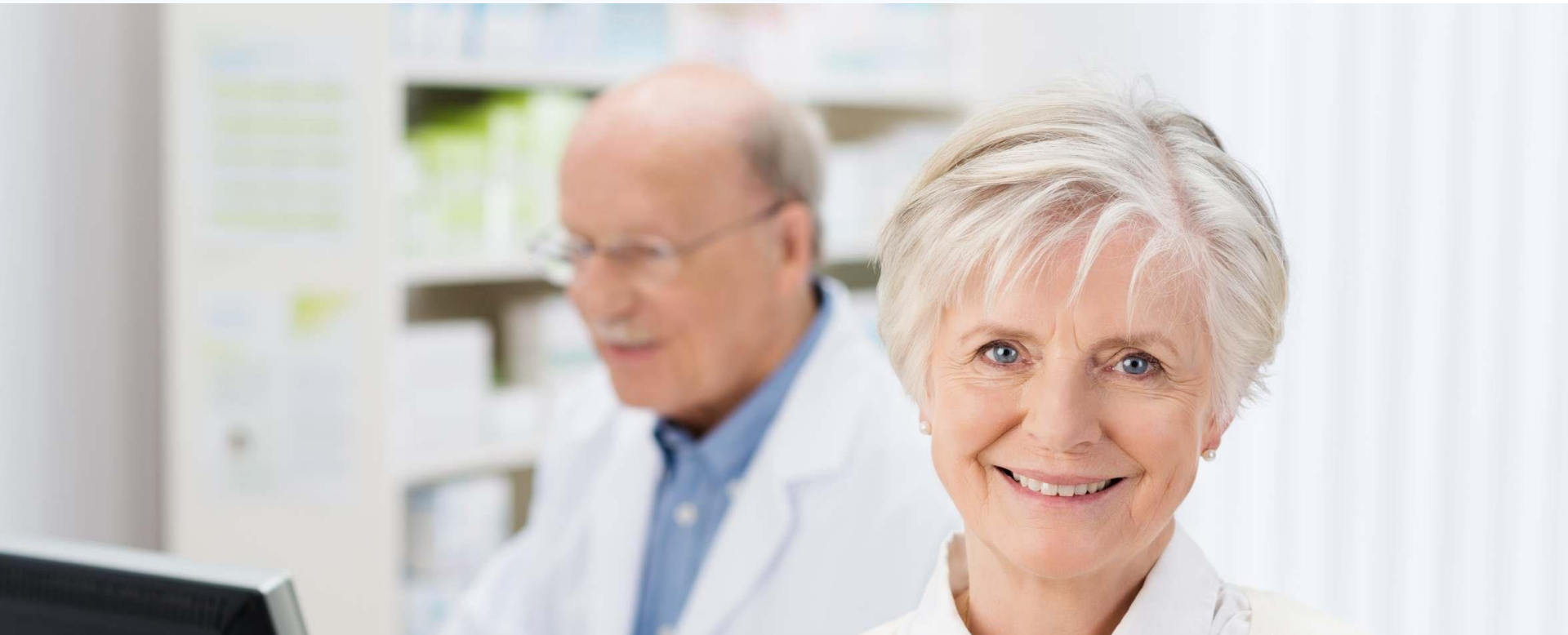
Die apothekengerechte bKV dient der Bestätigung, dass der Teamentwicklung zukünftig ein noch höherer Stellenwert eingeräumt wird.



**Wir empfehlen die höherwertige bKV, aber in Einzelfällen, kann auch eine ergänzende betriebliche Altersversorgung zielführend sein. Deshalb wird immer beides vorgestellt.**



## Umsetzung im Alltag



## Einbindung der Mitarbeiter/innen im Alltag

- Anerkennung und Wertschätzung fördern
- keine Ehrentage vergessen, dafür aber feste Rituale schaffen, wie sie begangen werden
- „beim RICHTIGMACHEN erwischen“: alle Fortschritte, Weiterbildungen etc. beachten
- besonderen Einsatz fordern, fördern, anerkennen und spürbar würdigen
- ein betriebliches Vorschlagswesen etablieren
- ...

## Einbindung der Mitarbeiter/innen im Alltag

Die Apothekenleitung zeigt, dass sie alle Mitarbeiter wertschätzt und ein gutes Arbeitsklima nicht nur wünscht, sondern dass es ihr etwas wert ist und sie es auch aktiv fördert.



## Soziale Medien im Apothekenalltag

- 1 Jahr lang werden regelmäßig Nachrichten und Bilder bzw. Kurzvideos von besonderen Ereignissen gepostet
  - 1 weiteres professionelles Foto-Shootings inbegriffen
  - Zielmenge sind mindestens vier Postings pro Monat
  - Freigabe durch Apothekenleitung
  - Wirkungsbeobachtung durch unsere Experten
- Die Postings berichten aus den oben genannten Themenbereichen sowie über weitere aktuelle Apothekennachrichten.
- Gepostet wird auf facebook und instagram (zusätzliche Plattformen auf Anfrage möglich)

Postings sollten auf der Apotheken-Webseite aufgegriffen und vertieft werden. So wird die Webseite zu einer wertvollen Plattform für neuen Interessenten.

## Soziale Medien stärken das Apotheken-Image

Um in den sozialen Medien ein positives Image zu erzeugen, bedarf es neben „professionellem Content“ einiger weiterer unterstützender Maßnahmen.

- Abwechslungsreiche Postings mit authentischen Inhalten und Bildmotiven in der „Sprache“ der Zielgruppe
  - Idealerweise unterstützt durch eigene Postings des Teams
- eine kontinuierliche Aktivität über mindestens ein Jahr
- schnelle und hilfreiche Antworten auf Response
- eine aktive Rolle bei der Verbreitung durch das Apotheken-Team
- das Generieren möglichst vieler „likes“ durch aktive Aufforderung
- eine hohe Anzahl positiver Kommentare und Bewertungen
- ein professioneller Umgang mit Kritik und Polemik
- und über allem wachend eine erfahrene Redaktion

## Sozial-Media-Accounts

leben und funktionieren nur dann, wenn sie:

- quasi überall im Netz zu finden sind
- google alle Postings perfekt auswerten kann
- möglichst viele follower die Accounts „ liken“
- eine hohe Anzahl Empfehlungen generiert werden
- die genutzten Medien bestmöglich miteinander vernetzt sind
- alle Kontaktaufnahmen ohne Medienbruch möglich sind
- auf Anfragen und Kommentare zügig reagiert wird
- Werbung und Stellenanzeigen über alle Kanäle vernetzt sind
- und eine professionelle Homepage als „Visitenkarte der Apotheke“ die Aktivitäten in den sozialen Medien unterstützt



# ApoTEAM plus – Empfehlungen (Muster)

Individuelle Empfehlungskarten zur Verteilung an Kunden



Vorderseite



Rückseite

10.000 Stück im Basispaket enthalten – Höhere Auflagen möglich

# ApoTEAM plus – Empfehlungen (Muster)

**Zusatz-Modul nach Bedarf**

Poster in **Din-A1** für Werbeaufsteller vor der und in **DIN-A2** für Plätze in der Apotheke.

Ziel: möglichst viele Referenzen im www zu sammeln und schnell eine große follower-Gemeinde auf den eigenen sozial-media Kanälen aufzubauen.



**Gesund ist bunt**

**APOTHEKE AN DER MATHILDENHÖHE**

**„Ich bitte Sie um Ihre Bewertung unserer Apotheke“**  
Bitte nutzen Sie den QR-Code

**Wir sind präsent:**

-  [www.apo-mathildenhoehe.de](http://www.apo-mathildenhoehe.de)
-  [www.der-tierapotheke.de](http://www.der-tierapotheke.de)
-  [www.myapojob.de](http://www.myapojob.de)
-  [facebook.com/Apotheke.an.der.Mathildenhoehe](https://facebook.com/Apotheke.an.der.Mathildenhoehe)
-  [instagram.com/apo\\_mathildenhoehe](https://instagram.com/apo_mathildenhoehe)
-  Google MyBusiness (Bitte QR-Code benutzen)







A. Jaksche  
Apotheker



Alexander Jaksche e. K.  
Dieburger Str. 75  
64287 Darmstadt  
Telefon: (06151) 41082



[www.der-tierapotheke.de](http://www.der-tierapotheke.de)

## Zusatzmodul

### Internet und soziale Medien im Alltag

- Muss im Einzelfall schnell eine größere Followerschaft erreicht werden, können optional externe Agenturen damit beauftragt werden, spezielle social-media-Werbung oder gezielte Stellenanzeigen zu schalten.

**Dieses Zusatzmodul wird gesondert konzipiert und angeboten**



ApoTEAM plus

## Fachkräftegewinnung



## Traditionelle Wege der Rekrutierung

- Praktika/Ausbildung
- Vor Ort in Universitäten
- Stellenanzeigen
- Headhunter

## Nachteile:

- Nicht mehr zielgruppengerechte Ansprache
- Hoher zeitlicher und finanzieller Aufwand
- Mittelmäßige Erfolgsaussichten im Bewerbungsgespräch
- Evtl. schnelle Fluktuation durch nicht erfüllbare Erwartungshaltungen



## Die allermeisten Stellenanzeigen verpuffen, weil:

- sie nicht gefunden werden
- sie zu viel Streuverluste haben
- sie langweilig sind
- sie unklar sind, um was genau es geht
- sie nicht auf einen konkreten Arbeitsplatz abstellen
- sie für Google My Business nicht lesbar sind
- sie in „social-media“ nicht gedoppelt werden
- Sie auf ungeeigneten Plattformen erscheinen
- Sie nur auf ungeeignete Kandidaten treffen

# Expertenwissen für Ihre Stellenanzeigen

## Maximal zielgruppengerechte Rekrutierung:

- Neue Mitarbeiter/innen aus der Followerschaft
- Neue Interessenten durch aktive Empfehlungen
- Initiativbewerbungen durch die Postings
- Bessere Bewerbungsgespräche durch ein positives Image und subjektives „Wissen“ aus den Postings

## Vorteile:

- Höhere Erfolgsaussichten im Bewerber-Wettstreit
- Weniger bis keine Vakanzen bei Stellenbesetzungen
- Kosteneinsparung bei Rekrutierung und Überbrückung
- Stabilere Belegschaft durch weniger Fluktuation

# Expertenwissen für Ihre Stellenanzeigen

## Im Basispaket enthalten:

### Alle Mindest-Anforderungen, um online gefunden zu werden:

- Vollständig eingerichteter Google MyBusiness Account
- zwei individuelle Stellenanzeigen als facebook-Werbung
- Apotheken-Profil plus DSGVO - konformes Bewerbermanagement via Connektor
- ein professionelles Apothekenprofil auf MyApoJob.de

## ergänzend buchbar:

### Alle Tools, um bei konkretem MA-Bedarf gezielt zu handeln:

- Schaltkosten und weitere Anzeigen für f-Werbung
- gezielte Stellenanzeigen in alle online-Jobportale inkl. Wirkungskontrolle und Dokumentation
- gezielte Stellenanzeigen auf MyApoJob.de über Google MyBusiness



# Die Basis, damit es richtig funktioniert:



- Vernetzt Ihr Apothekenprofil mit der gesamten Google-Welt. Das ist die Grundlage dafür, dass alle ihre Aktivitäten im Netz optimal aufeinander abgestimmt sind.
  - Wirklich gute Profile erfordern einige Fachkenntnisse. Deshalb optimieren wir auch bestehende Accounts.
- Dort ist ein Kurz-Profil Ihrer Apotheke hinterlegt, bei dem es auf die richtigen Inhalte ankommt.
  - Deshalb werden Inhalte mit Ihnen abgestimmt von uns eingestellt.
- Entscheidend für Interessenten sind die dort einsehbaren Kundenbewertungen.
  - Darum werden solche ab Projektbeginn durch mit eigenen Ansprachemedien in der Apotheke gezielt „eingesammelt“.

# Google My Business



apotheke an der Mathildenhöhe



Alle Maps Shopping Bilder News Mehr

Suchfilter

Ungefähr 15.100 Ergebnisse (0,53 Sekunden)

<https://www.apo-mathildenhoehe.de>

## Gesund ist bunt Apotheke an der Mathildenhöhe, Darmstadt ...

Apotheke an der Mathildenhöhe, Darmstadt, Alexander Jaksche. Antikörper-Test, digitaler Impfpass, Tiergesundheit, Webshop, eRezept, Lieferservice, Angebote.

Du hast diese Seite 2 Mal aufgerufen. Letzter Besuch: 08.01.22

### Kontakt

Logo Apotheke an der Mathildenhöhe. mail\_outline ...

### Über uns

Team Apotheke an der Mathildenhöhe. Wir beraten Sie ...

### Shops

Apotheke an der Mathildenhöhe. Alexander Jaksche e.K ...

### Mail\_outline place

Anschrift: Apotheke an der Mathildenhöhe Dieburger Str ...

[Weitere Ergebnisse von apo-mathildenhoehe.de](#)

<https://www.apo-mathilde-shop.de>

## Apotheke-Mathildenhöhe-Shop: Startseite

Herzlich Willkommen bei der Apotheke an der Mathildenhöhe · Kostenloser Lieferservice in Darmstadt · ab 25,- € Einkaufswert · Kostenloser Versand Deutschlandweit.

<https://www.apotheke-mathildenhoehe-darmstadt.de>

## Apotheke an der Mathildenhöhe in 64287 Darmstadt

Apotheke an der Mathildenhöhe, Dieburger Straße 75, 64287 Darmstadt, Tel: 06151/4 10 82  
► Schwerpunkte: Tests, Ernährung, Eigenherstellung, Sprachen.

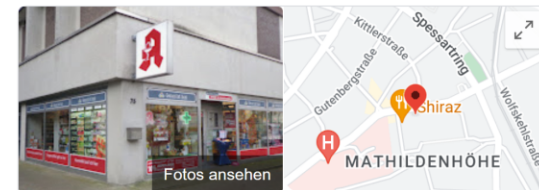
<https://apotheke-an-der-mathildenhoehe-darmstadt.apotermin.online>

## Apotheke an der Mathildenhöhe

Buchen Sie Ihren persönlichen Termin für einen Corona-Schnelltest und erhalten Sie Ihr Testergebnis in wenigen Minuten.

<https://www.facebook.com> > ... > Pharmacy / Drugstore >

Apotheke an der Mathildenhöhe Home | Facebook



## Apotheke an der Mathildenhöhe

Website Wegbeschreibung Speichern

4,9 ★★★★★ 23 Google-Rezensionen

Apotheke in Darmstadt, Hessen

**Serviceoptionen:** Einkaufen im Geschäft · Abholung vor dem Laden · Lieferservice

**Anzeige · In Ihrer Apotheke entdecken**

Entdecken Sie das neue Gesichts- & Augenserum

**Adresse:** Dieburger Str. 75, 64287 Darmstadt

**Öffnungszeiten:** Geöffnet · Schließt um 18:30

**Sicherheit und Gesundheit:** Schutzmaske erforderlich · Mitarbeiter tragen Schutzmasken · Schutzscheiben an der Kasse · [Weitere Details](#)

**Telefon:** 06151 41082

[Änderung vorschlagen](#) · [Inhaber dieses Unternehmens?](#)

**Kennst du diesen Ort?** [Aktuelle Informationen teilen](#)

Fragen und Antworten

## Im Basispaket enthalten sind individuelle Stellenanzeigen für die sozialen Medien

- Jeweils eine für Approbierte sowie
- eine für PTA und PKA

## Schaltung via Google-Werbung:

Um schnell eine größere Followerschaft aufzubauen, können/sollten diese Postings durch Google-Anzeigen unterstützt werden.

- Dabei wird der genaue Radius definiert, in denen die Werbung klar definierten Usern aktiv angeboten wird
- Die Schaltkosten starten ab 100 Euro/Anzeige.  
Wir empfehlen mindestens 200 Euro Werbekosten pro Anzeige und Apotheke einzusetzen.

# Facebook-Werbeanzeigen

Eine optimale Zielgruppenansprache ihr unschlagbarer Vorteil. Denn sie werden gezielt z.B. solchen Usern vorgeschlagen, die etwas mit Apotheken zu tun haben UND in der Nähe wohnen.

Mia sucht tierliebe Kolleg/innen  
**PTA (m/w/d) in Voll- oder Teilzeit** **JETZT BEWERBEN**

**Darmstadts tierliebstes Apo-Team  
FREUT SICH AUF SIE**

Natürlich sind wir eine ganz normale Apotheke, aber eben auch mit einem Faible für tierische Kunden. Deshalb geht das gepezelte Darmstadt bei und ein uns aus.

**Haben wir Ihr Interesse geweckt?**  
Dann bitte keine dicke Bewerbungsmappe, sondern melden Sie sich direkt:  
**06151 - 4 10 82** oder  
**apomathilde@aol.com**

Wem DA zu weit ist: bitte uns auf **f** liken!

Gesund ist bunt [www.Der-Tierapotheker.de](http://www.Der-Tierapotheker.de)  
**APOTHEKE AN DER MATHILDENHÖHE**

PTA / PKA

Für unsere Adler Apotheke in Mahlow suchen wir:  
**Apotheker\*in (m/w/d) in Voll- oder Teilzeit**

**Mit einem tollen Team - so richtig Spass an der Arbeit!**

**JETZT BEWERBEN**

Es erwartet Sie ein interessantes Tätigkeitsfeld in einer modernen und aufgeschlossenen Apotheke mit über tariflichem Gehalt, Weihnachtsgeld und mehr.

**Haben wir Ihr Interesse geweckt?**  
Wir wollen keine dicke Bewerbungsmappe von Ihnen, schreiben Sie uns einfach ein paar nette Zeilen per Mail an:  
**info@adler-apotheke-mahlow.de**  
Wir freuen uns auf Sie!

**Tel: 03379 - 3 99 97**

**ADLER APOTHEKE**  
Verantwortung für Ihre Gesundheit

Approbiererte

Je eines davon im Basispaket enthalten – weitere Gestaltungen nach Bedarf möglich

# Apothekenprofil für online-Jobplattformen

## Bye-bye PDF-Ausschreibung, Email-Bewerbung und Excel-Liste! Euch braucht heute wirklich keiner mehr...

Der Connectoor veröffentlicht Ihre Ausschreibungen dort, wo Talente sie finden: in **sozialen Netzwerken** und auf **Online-Stellenbörsen**. Und das vollautomatisch. Ein **Bewerbermanagement-Tool** schafft Ordnung und Überblick. Und der Datenschutz ist damit auch garantiert.

## Connectoor unterstützt unser Konzept bei der Digitalisierung Ihrer Personalsuche.

**92%** aller Personaler halten E-Recruiting für den Weg der Zukunft, um neue Mitarbeiter zu finden. In Apotheken ist **Recruiting-Software** so gut wie unbekannt.

Mit ApoTEAM+ automatisieren Sie Ihre Personalfindung und bilden so die Basis dafür, dass „Digital-Natives“ sie ohne Medienbruch von allen Endgeräten aus sofort finden und ansprechen können.

## Die Erstellung Ihres individuellen Connectoor-Accounts ist im Basismodul enthalten.

# Kooperationspartner

**Mehr Zeit für die wichtigen Dinge. Mit uns sparen Sie Zeit & Geld.**

## **Automatisierte Stellenveröffentlichungen ÜBERALL im www...**

Der Connectoor veröffentlicht Ihre Ausschreibung exakt dort, wo sich Ihre Bewerber aufhalten. Google, Talent.com, Indeed, Social Media und in über 1.000 online-Stellenbörsen.

*Sie entscheiden über die Reichweite jeder einzelnen Ausschreibung.*

## **Automatische Bewerbererfassung**

Alle Kandidaten, die sich über den Connectoor bei Ihnen bewerben, sind ab der ersten Sekunde übersichtlich in Ihrem Talent-Pool.

## **Automatische Bewerberverwaltung im Team**

Individuelle Profile geben Ihnen die Sicherheit, geeignete zukünftige Mitarbeiter auszuwählen.

## **Automatisierte Bewerberkommunikation**

Einladungen, Erinnerungen aber auch Absagen werden aus dem Connectoor per Mail und sogar per SMS verschickt.

**Diese Dienstleistungen können je nach Bedarf gebucht werden.**

**Zusatzmodul**

## DSGVO-konformes Bewerbermanagement!

Warum Sie genau jetzt Ihre **bewerbung@...** E-Mail-Adresse abschaffen sollten!

Das größte Risiko bei der Verarbeitung von Bewerberdaten ist die nahezu unkontrollierbare **Verwaltung, Weiterleitung** und **Ablage** von Bewerbungsunterlagen. Bewerber haben seit 2018 ein Auskunftsrecht, wo ihre Daten gespeichert sind und wie diese weiterverarbeitet wurden.

Zusätzlich besteht ein **Recht auf Löschung** mit entsprechendem Nachweis. Dies bedeutet, dass **ALLE** Bewerbungsunterlagen auf allen Systemen, Servern und Festplatten entfernt werden müssten und das **nachweislich** bei jedem, der sie im gesamten Recruiting-Prozess gespeichert haben könnte.

Verwalten Sie Bewerberdaten DSGVO-konform mit dem Connectoor.

Im Connectoor **Rechtmanagement** vergeben Sie Nutzungsrechte und bestimmen individuell den Umfang des Einblicks und der Bearbeitung Ihrer Recruitingprozesse.

**Zusatzmodul**

# Kooperationspartner im Apotheken-Markt



MY APO JOB

## Ihre Stellenanzeigen auf einer neuen Branchenplattform

- die modernste Plattform für online-Stellenanzeigen im Apothekenmarkt
- Setzt einen vollständigen google my business-Account mit hinreichend vielen Referenzen voraus
- Garantiert google-Business-taugliche Stellenausschreibungen
- Volle Vernetzung mit allen social-media-Accounts der Apotheke(n)

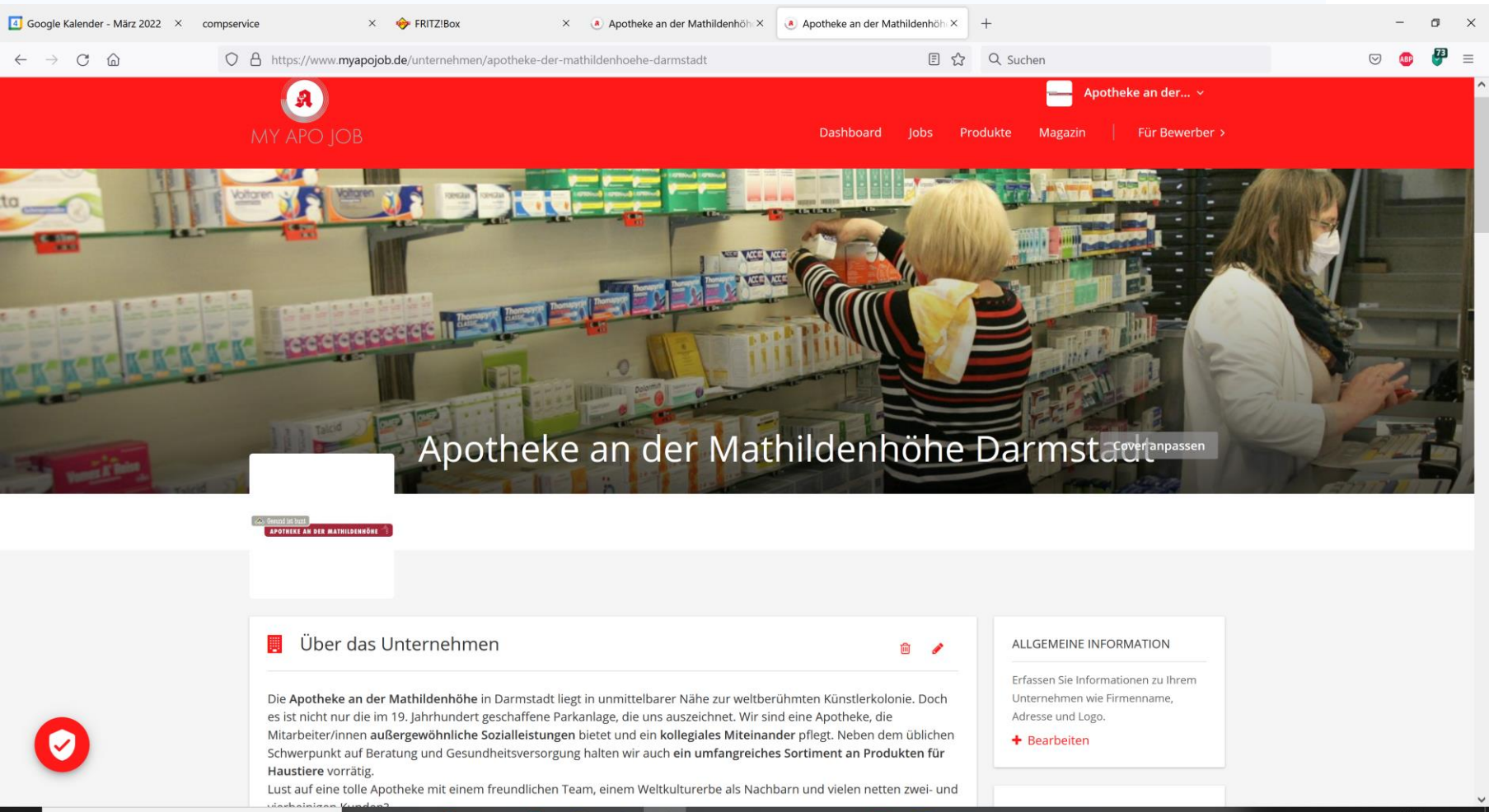
## Für alle TEST-APOTHEKEN im Basispaket enthalten:

- Erstellen bzw. Überprüfen des Apotheken Auftritts bei google my business
- einstellen eines kostenlosen Apotheken-Profiles auf der MyApoJob-Webseite als Kontaktseite für Interessenten.



# Das Profil auf MyApoJob.de

Direktlink zum ersten erstellten Apothekenprofil in MyApoJob.de:  
<https://www.myapojob.de/unternehmen/apotheke-der-mathildenhoehe-darmstadt>



Google Kalender - März 2022 x compservice x FRITZ!Box x Apotheke an der Mathildenhöhe x Apotheke an der Mathildenhöhe x +

← → ↻ 🏠 🔒 https://www.myapojob.de/unternehmen/apotheke-der-mathildenhoehe-darmstadt 🔍 Suchen 📧 📧 📧 ☰

**MY APO JOB** Apotheke an der... ▾

Dashboard Jobs Produkte Magazin Für Bewerber >

Apotheke an der Mathildenhöhe Darmstadt Cover anpassen

**Über das Unternehmen** 🗑️ ✎

Die **Apotheke an der Mathildenhöhe** in Darmstadt liegt in unmittelbarer Nähe zur weltberühmten Künstlerkolonie. Doch es ist nicht nur die im 19. Jahrhundert geschaffene Parkanlage, die uns auszeichnet. Wir sind eine Apotheke, die Mitarbeiter/innen **außergewöhnliche Sozialleistungen** bietet und ein **kollegiales Miteinander** pflegt. Neben dem üblichen Schwerpunkt auf Beratung und Gesundheitsversorgung halten wir auch ein **umfangreiches Sortiment an Produkten für Haustiere** vorrätig. Lust auf eine tolle Apotheke mit einem freundlichen Team, einem Weltkulturerbe als Nachbarn und vielen netten zwei- und vierbeinigen Kunden?

**ALLGEMEINE INFORMATION**

Erfassen Sie Informationen zu Ihrem Unternehmen wie Firmenname, Adresse und Logo.

+ Bearbeiten

die individuelle **kate**

# Das Profil auf MyApoJob.de

Google Kalender - März 2022 x compservice x FRITZ!Box x Apotheke an der Mathildenhöh x Apotheke an der Mathildenhöh x +

← → ↻ 🏠 🔒 🔒 https://www.myapojob.de/unternehmen/apotheke-der-mathildenhoehe-darmstadt 📄 ☆ 🔍 Suchen

Die **Apotheke an der Mathildenhöhe** in Darmstadt liegt in unmittelbarer Nähe zur weltberühmten Künstlerkolonie. Doch es ist nicht nur die im 19. Jahrhundert geschaffene Parkanlage, die uns auszeichnet. Wir sind eine Apotheke, die Mitarbeiter/innen **außergewöhnliche Sozialleistungen** bietet und ein **kollegiales Miteinander** pflegt. Neben dem üblichen Schwerpunkt auf Beratung und Gesundheitsversorgung halten wir auch ein **umfangreiches Sortiment an Produkten für Haustiere** vorrätig.

Lust auf eine tolle Apotheke mit einem freundlichen Team, einem Weltkulturerbe als Nachbarn und vielen netten zwei- und vierbeinigen Kunden?

Art des Unternehmens:	Unternehmen
Unternehmensgröße:	Bis 10 Mitarbeiter
Branche:	Öffentliche Apotheke
Art der Stelle:	Pharmazeutisch technischer Assistent (PTA)
Gesuchte Fachbereiche:	Arzneimittelinformation und patientenorientierte Dienstleistungen, Herstellung, Prüfung und Qualitätssicherung, Information und Beratung, Versorgung der Bevölkerung

Erfassen Sie Informationen zu Ihrem Unternehmen wie Firmenname, Adresse und Logo.

[+ Bearbeiten](#)

## ADRESSE

Dieburger Straße 75  
64287 Darmstadt



[Website](#)



## Impressionen:



mehr ▾

## Video:

## BENEFITS:

- Betriebliche Altersvorsorge
- Betriebliche Krankenversicherung
- Coaching/Mentoring
- Flexible Arbeitszeitmodelle
- Gesundheitsleistungen
- Gute Verkehrsanbindung
- Kostenlose Getränke
- Mitarbeiter- und Team-Events
- Mitarbeiterbeteiligung
- Sonstige Mitarbeitervergünstigungen
- Unterstützung bei Fort- und Weiterbildungen
- Vereinbarkeit von Familie und Beruf
- Zusätzlicher Urlaub / unbezahlter Urlaub möglich



# Kooperationspartner im Apotheken-Markt



MY APO JOB

## Der ultimative Booster für Ihr Apotheken-Image

Gemeinsam mit MyApoJob werden wir ein neues Video-Format einführen, in dem sich Apotheken vor Ort und im Studio professionell vorstellen.

- Video-Aufnahmen in der Apotheke
- Interview im Studio mit den Inhabern
- Schwerpunkt auf den Themen, die potentielle Mitarbeiter interessieren
- Veröffentlicht in Ihrem Profil auf MyApoJob
- Filmmaterial kann für die sozialen Medien genutzt werden
  - Auch in Ausschnitten, auch auf Ihrer Webseite...

### Für alle TEST-APOTHEKEN ab sofort exklusiv buchbar

- Für mehr Information bitte [mjeinsen@kommunikate.de](mailto:mjeinsen@kommunikate.de) kontaktieren.

**Zusatzmodul**

## Fortsetzung des Projekts



## Fortsetzung des Projekts

- Ziel ist es, der Apotheke(n) in 13 Monaten alles an die Hand zu geben, um das System fortzuführen.
- Alle erarbeiteten Inhalte und Bilder gehen in den Besitz der Apotheken über.
- Bei Bedarf können unterstützende Maßnahmen (z.B. Textredaktion, Text-Einstellung) beibehalten werden.
- Die Apotheken-Profile bleiben bestehen und wirken weiter.
- Die Social-Media-Accounts verbleiben im Eigentum der Apotheken und können weiterhin genutzt werden.
- Technischer Support ist weiterhin gewährleistet.

ApoTEAM plus

**Danke für Ihre Aufmerksamkeit!**

Michael Jeinsen

kommunikate GmbH

Oberhofer Weg 68

12209 Berlin

mjeinsen@kommunikate.de

